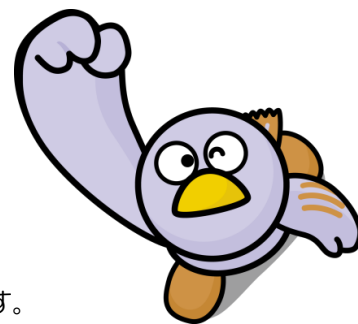


# 生衛業 はじめてWEB活用セミナー

～初心者でも大丈夫！ホームページ作成体験講座～



埼玉県のマスコット「コバトン」

《日時》 平成 29年 10月 3日 (火) 14:00~16:00

《会場》 With You さいたま 視聴覚セミナー室

《対象》 自社ホームページを作りたい、  
もっと効果的に運用したいとお考えの方

《定員》 25名 (先着順)

※当日は会場に備え付けのパソコンを使って、ホームページを作成します。

各自でパソコンを御準備いただく必要はございません。

※参加希望者が多い場合は、2人で1台をご利用いただく場合がございます。

「コストを抑えて、自社ホームページを作成したい」「自社でホームページの更新がしたい」とお考えの方を対象に、実際にパソコンを操作してホームページ作りを学ぶ実践型セミナーを開催します。

ホームページを作る上で、効果的な集客につなげるために押さえておきたいポイントから、実際のホームページ作成手順まで、分かりやすく学べる講座です。

インターネットの知識がなくても大丈夫！ 専門知識不要で、操作も簡単な「はじめてWEB」を使って、実際にホームページを作成してみましょう。

## セミナー

講演： 初心者でも大丈夫！ホームページ作成体験講座

講師： Shikama.net代表 志鎌 真奈美氏

\*ホームページを作る上で押さえておきたい3つのポイント

\*「はじめてWEB」を使用したホームページ作成 など

### 【講師プロフィール】



北海道函館市生まれ。北海道教育大学函館校卒業。1997年よりWeb制作を始める。ソフトウェア会社のWeb制作部門に5年間務めたのち、2002年4月に独立。

Web制作・企画、システム構築に従事し、上級ウェブ解析士として、Webサイトの改善や成果向上のコンサルティングも実施。講師として、全国各地でWebマーケティングやデザインのセミナー活動にも携わっている。

著書に『WebデザイナーのためのJimdoスタイルブック』（共著:マイナビ）、『いますぐはじめるWeb文章の書き方入門教室』（技術評論社）がある。

### ■お申込・お問合せ■

《お申込》

裏面の参加申込書をFAXでお送りください。

《お問合せ》

埼玉県生活衛生営業指導センター 事務局

TEL : 048-863-1873 FAX : 048-864-3288

# 【 会 場 ご 案 内 】



With You さいたま  
(埼玉県男女共同参画推進センター)

4階 視聴覚セミナー室

《住所》

〒330-0081

さいたま市中央区新都心2-2  
ホテルプリランテ武蔵野4階

《アクセス》

JR京浜東北線・高崎線・宇都宮線  
「さいたま新都心駅」から徒歩5分

JR埼京線「北与野駅」から徒歩6分

(注) 専用駐車場の準備、周辺駐車場の割引等は  
ございません。なるべく、公共交通機関を  
ご利用ください。

## はじめてWEB活用セミナー(10月3日開催)参加申込書

埼玉県生活衛生営業指導センター事務局 行き

F A X : 048-864-3288

所属組合・企業名		
ご住所		
T E L		
ご参加者	所属・役職	
	お名前	
	E-mail	
	業種	
企業・団体 ホームページについて	自社ホームページを 持っている ・ 持っていない (ホームページアドレス )	

※本申込書にご記入いただいた個人情報につきましては、①本セミナーの実施・運営 ②アンケートの実施等による調査  
③主催者・共催者(埼玉県生活衛生営業指導センター、埼玉県、日本政策金融公庫、はじめてWEB事務局)が今後開催・後援  
するセミナー等の案内 のみに 利用させていただきます。

※お申し込み後のキャンセルは、事務局(TEL:048-863-1873)まで必ず御連絡ください。